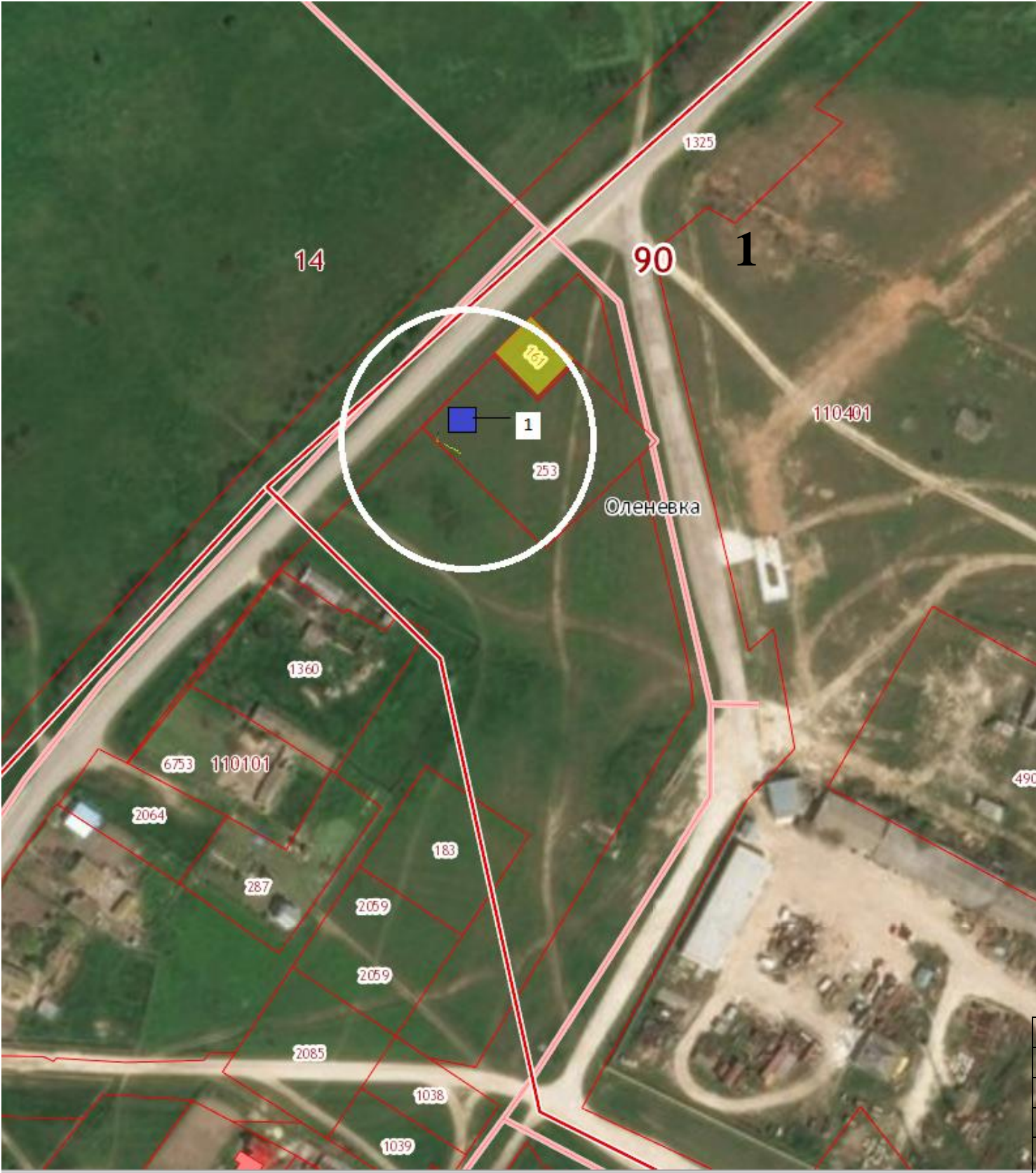


Схема №12 (Оленевка, ул.Ленина, въезд)



Экспликация:	
- торговля продовольственной группой товаров;	
- торговля промышленной (не продовольственной) группой товаров;	
- предоставление услуг;	
- торговля сельхозпродукцией;	
СОГЛАСОВАНО:	
Отдел по вопросам архитектуры градостроительства, земельным отношениям и наружной рекламы Администрации Черноморского района	
МП	
Территориальный отдел по Черноморскому и Раздольненскому районам межрегионального Управления Роспотребнадзора в Республике Крым и городе Федерального значения Севастополю	
МП	
Отделение надзорной деятельности по Черноморскому району УНД ГУ МЧС России по Республике Крым	
МП	
Председатель Оленевского Сельского совета- Глава администрации Оленевского сельского поселения Черноморского района Республики Крым	
МП	

Изм.	Кол. уч	лист	№док	подп	дата	Схема размещения нестационарных торговых объектов на территории Оленевского сельского поселения Черноморского района Республики Крым			
ГИП								серия	лист
								РП	Листов
Проверил						Схема №11 (Оленевка, ул.Ленина, въезд)			
разработал									